

STG 111 M GAS


Horno para gastronomía



Ref. 710563



EQUIPAMIENTO

- Sistema con panel de control manual
- Alarma fin de ciclo
- Micro de puerta
- Termostato de seguridad
- Lámpara interior LED
- Conexión agua 3/4
- Vidrio abatible para fácil limpieza
- Capacidad para bandejas G/N
- Sistema quemador Premix 

FUNCIONES

- Facilidad de uso
- Humedad regulable 0/100%
- Temporizador 0/120 minutos
- Modo continuo
- Control de tiro manual

CARACTERÍSTICAS TÉCNICAS

Potencia eléctrica 650W

Potencia gas 20kW-17200kcal/h

Temperatura máxima 250°C

Peso 140kg

Voltaje 230V- 50/60Hz

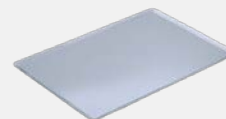
Tipo conexión Schuko monofásico

Dimensiones internas (An)620x(F)405x(Al)810mm

Dimensiones externas (An)790x(F)900x(Al)1090mm

CAPACIDAD

11 bandejas GN1/1



Posición bandeja transversal



Distancia entre bandejas



STG 111 M GAS

Accesorios específicos



Soportes

STG 300

Ref. 710574



(An)715x(F)600x(AI)300mm

Nº guías - 0

STG 650

Ref. 710575



(An)715x(F)600x(AI)650mm

Nº guías - 6

STG 850

Ref. 710576



(An)715x(F)600x(AI)850mm

Nº guías - 8

Kit primera instalación

Ref. 710434



Elementos incluidos en el kit

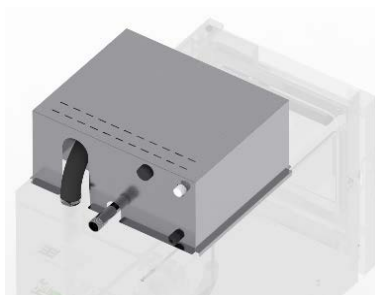
Tubos, racorería, adaptadores y accesorios.

1l de detergente fm.

1l de abrillantador fm.

Condensador de vapores STG

Ref. 710584



(An)417x(F)207x(AI)300mm

Kit Superposición

Ref. 710586



(An)715x(F)600x(AI)300mm

Ruedas

Ref. 710286



Suplemento ruedas para soportes